



**2027SS**  
**HIBIYA KADAN**  
**FLOWER**  
**PATTERN**

2027SS  
HIBIYA KADAN  
FLOWER  
PATTERN

# 息づく花々

Flowers, Still Living

7人のフローリストそれぞれの感性で捉えた、「花々が呼吸する瞬間」。生命力や自然が描くしなやかさ、心地よい感覚などを表現しました。

## Untamed Radiance

光に向かって、刻一刻と咲く生命力を表現しました。



チューリップ、ポピー、ランタンキュラス  
ササユリ、オダマキ、サクランボ



ナスタチウム、ジャスミン、オレガノ  
コリアンダー、レモンバーベナ、タイム  
ブルーベリー、シロツメクサ

## Organic Lineage

しなやかに枝を伸ばした植物の描く線を基調とし、瑞々しい命の息吹を表現しました。



デルフィニウム、クロモジ



レースフラワー、キツタ

## Continuum of Bloom

季節を鮮やかに彩る香しいバラ。暖色と寒色で表現しました。



バラ



バラ、デルフィニウム、エリンジウム

## Melody of Rhythms

春風に吹かれる軽やかさを、縦のフォルムが素敵な花々とストライプでデザインしました。



スイートピー



ランタンキュラス

## Vibrant Resonance

花それぞれの色彩と形は繊細であり、エネルギー溢れる。お花の顔を合わせたデザインです。



アネモネ、ランタンキュラス、ジニア



シャクヤク、デルフィニウム、  
ヤグルマソウ

## Luminous Silence

花の凛とした佇まいを「静寂の美」と捉えてデザインしました。



ハス、カンパニュラ、クレマチス



シャクヤク  
アジサイ、アガパンサス

## Timeless Nostalgia

記憶の片隅で咲き続ける花。時代を超えて記憶に残る花をイメージしデザインしました。



サクラ、リュウココリーネ、アネモネ



チューリップ、パンジー、スイートピー  
ポピー、ランタンキュラス

## 花屋さんのお花柄

HIBIYA-KADAN

日比谷花壇のトップフローリストが、四季折々の花の美しさとトレンドを融合させたデザインシリーズです。春の色彩や冬の静寂など、1年間の移ろいを表現した華やかなフラワーグラフィックが、皆様の豊かな暮らしを彩ります。

FLOWER PATTERNの価格は、使用範囲、使用期間、排他など条件により異なります。ご要望に応じて都度見積もりさせていただきますので、お気軽にお問合せください。

株式会社 日比谷花壇  
法人事業統括部

〒106-8587  
東京都港区南麻布1-6-30

www.hk-business.biz



2027SS  
HIBIYA KADAN  
FLOWER  
PATTERN

# flowers, Still Living

## 息づく花々

7人のフローリストそれぞれの感性で捉えた、

「花々が呼吸する瞬間」。

生命力や自然が描くしなやかさ、  
心地よい感覚などを表現しました。

## Untamed Radiance

光に向かって、刻一刻と咲く

生命力を表現しました。



チューリップ、ポピー、ラナンキュラス  
ササユリ、オダマキ、サクランボ



ナスタチウム、ジャスミン、オレガノ  
コリアンダー、レモンバーベナ、タイム  
ブルーベリー、シロツメクサ

Design

Instagram

Megumi Ohnishi  
大西恵美

衣食住への強い興味から、全てと繋がりを持つ「花」という素材に興味を持ち、日比谷花壇へ入社。好奇心旺盛な彼女は日々の暮らしの中から新しいマテリアルを発見してはコーディネートに取り入れるなど、花とマテリアルの新しい表現を得意とする。また、パーソナルカラーの資格も取得していることから、肌色にピッタリなカラーブーケを提案してくれると花嫁からの信頼も厚い。



2027SS  
HIBIYA KADAN  
FLOWER  
PATTERN

# flowers, Still Living

## 息づく花々

7人のフローリストそれぞれの感性で捉えた、

「花々が呼吸する瞬間」。

生命力や自然が描くしなやかさ、  
心地よい感覚などを表現しました。

## Organic Lineage

しなやかに枝を伸ばした植物の描く線を基調とし  
瑞々しい命の息吹を表現しました。



デルフィニウム、クロモジ



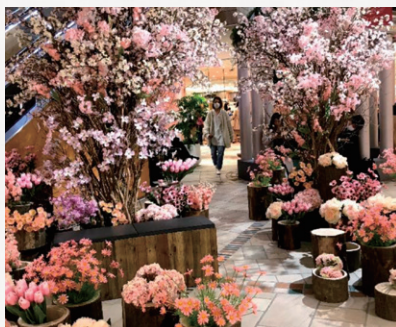
レースフラワー、キツタ

Design

Instagram

Mami Hoshi  
星 麻美

東京出身。母親がフラワーレッスンを受けていた影響を受け、学生時代から花を学び始めた彼女の花歴は27年。類稀なるその技術は日本フラワーデザイン大賞を受賞するなど、花の世界でも一目置かれている。また、パリで行われるインテリア&デザイン関連見本市の世界最高峰とされるメゾン・エ・オブジェに出展し、デモンストレーションで喝采を受ける。



2027SS  
HIBIYA KADAN  
FLOWER  
PATTERN

# Flowers, Still Living

## 息づく花々

7人のフローリストそれぞれの感性で捉えた、

「花々が呼吸する瞬間」。

生命力や自然が描くしなやかさ、  
心地よい感覚などを表現しました。

## Continuum of Bloom

季節を鮮やかに彩る香しいバラ。

暖色と寒色で表現しました。



バラ



バラ、デルフィニウム、エリンジウム

Design

Instagram

Chika Ishii  
石井千花

学生時代をデンマークで過ごし、大自然と人の関わり方に大きな影響を受けた。帰国後、ヒビヤフラワーアカデミーでフラワーデザインを学び、日比谷花壇に入社。素材を活かしたシンプルなデザインスタイルを確立させ、これまで数多くの印象的な造形を生み出してきた。



2027SS  
HIBIYA KADAN  
FLOWER  
PATTERN

Flowers, Still Living

## 息づく花々

7人のフローリストそれぞれの感性で捉えた、

「花々が呼吸する瞬間」。

生命力や自然が描くしなやかさ、  
心地よい感覚などを表現しました。

## Melody of Rhythms

春風に吹かれる軽やかさを、縦のフォルムが  
素敵な花々とストライプでデザインしました。



スイートピー



ランタンキュラス

Design

Instagram

Mamiko Nishizawa  
西澤真実子

フラワーギフトの制作に携わり、ギフトシーンにおける多くのフラワーデザインを経験。現在は、ギフト商品の部門で商品デザインのコアを担い、トップデザイナーのひとりに数えられている。シンプルかつ花材の繊細な色合いにこだわったデザインを得意としている。



2027SS  
HIBIYA KADAN  
FLOWER  
PATTERN

Flowers, Still Living

## 息づく花々

7人のフローリストそれぞれの感性で捉えた、

「花々が呼吸する瞬間」。

生命力や自然が描くしなやかさ、  
心地よい感覚などを表現しました。

## Vibrant Resonance

花それぞれの色彩と形は繊細であり、エネルギッシュ。  
お花の顔を合わせたデザインです。



アネモネ、ラナンキュラス、ジニア



シャクヤク、デルフィニウム、  
ヤグルマソウ

Design

Instagram

Yuka Wakatsuki  
若月佑香

自然豊かな環境で幼少期を過ごし、絵を描くことやものづくりに目覚める。フラワーデザインを学び、日比谷花壇に入社。ウェディングの現場で装花技術の経験を積み、ゲストハウスを中心に活動中。



2027SS  
HIBIYA KADAN  
FLOWER  
PATTERN

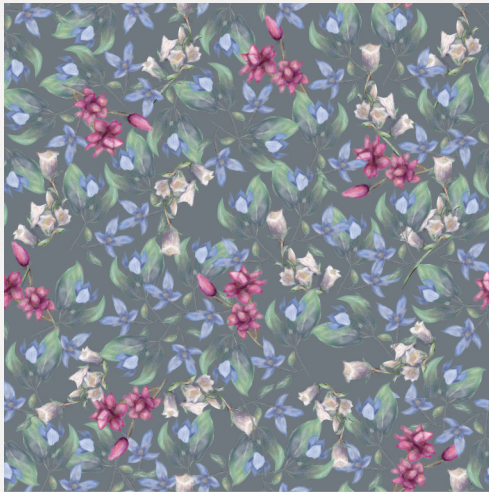
# Flowers, Still Living

## 息づく花々

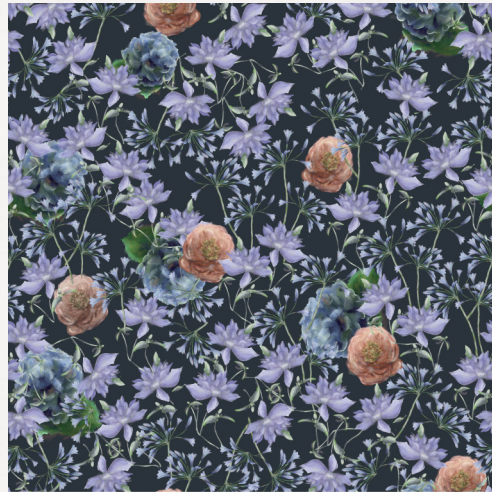
7人のフローリストそれぞれの感性で捉えた、  
「花々が呼吸する瞬間」。  
生命力や自然が描くしなやかさ、  
心地よい感覚などを表現しました。

## Luminous Silence

花の凛とした佇まいを「静寂の美」と  
捉えてデザインしました。



ハス、カンパニュラ、クレマチス



シャクヤク  
アジサイ、アガパンサス

Design

Instagram

Mitsumasa Watanabe  
渡辺光正

大学在学中は雑草の生態を研究を行い、その後日比谷花壇に入社。  
テーマ性を重視したものや、植生を活かしたスタイルを得意とする。  
花市場にも時間を見つけては自ら足を運び、  
新しい品種や季節の花の品質をチェックする。



2027SS  
HIBIYA KADAN  
FLOWER  
PATTERN

# Flowers, Still Living

## 息づく花々

7人のフローリストそれぞれの感性で捉えた、

「花々が呼吸する瞬間」。

生命力や自然が描くしなやかさ、  
心地よい感覚などを表現しました。

## Timeless Nostalgia

記憶の片隅で咲き続ける花。時代を超えて  
記憶に残る花をイメージしデザインしました。



サクラ、リュウココリーネ、アネモネ



チューリップ、パンジー、スイートピー  
ポピー、ランタンキュラス

Design

Instagram

Masato Yoshida  
吉田真人

福岡を拠点に数多くのパーティやイベント空間の装花装飾を手掛けてきた。繊細さと大胆さを持ち合わせ、花が持つ静や動の美しさを大切に  
して、色合わせやバランスにこだわる花表現は印象的で存在感を放つ。

